



Согласовано

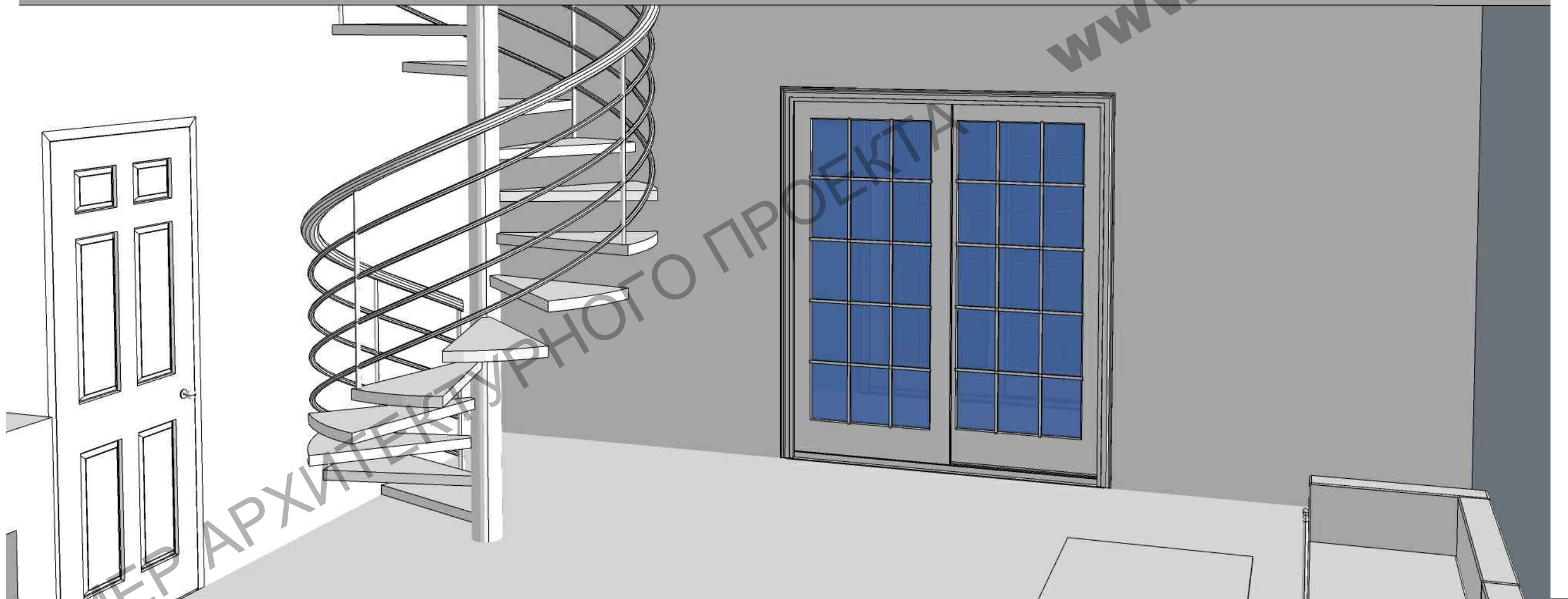
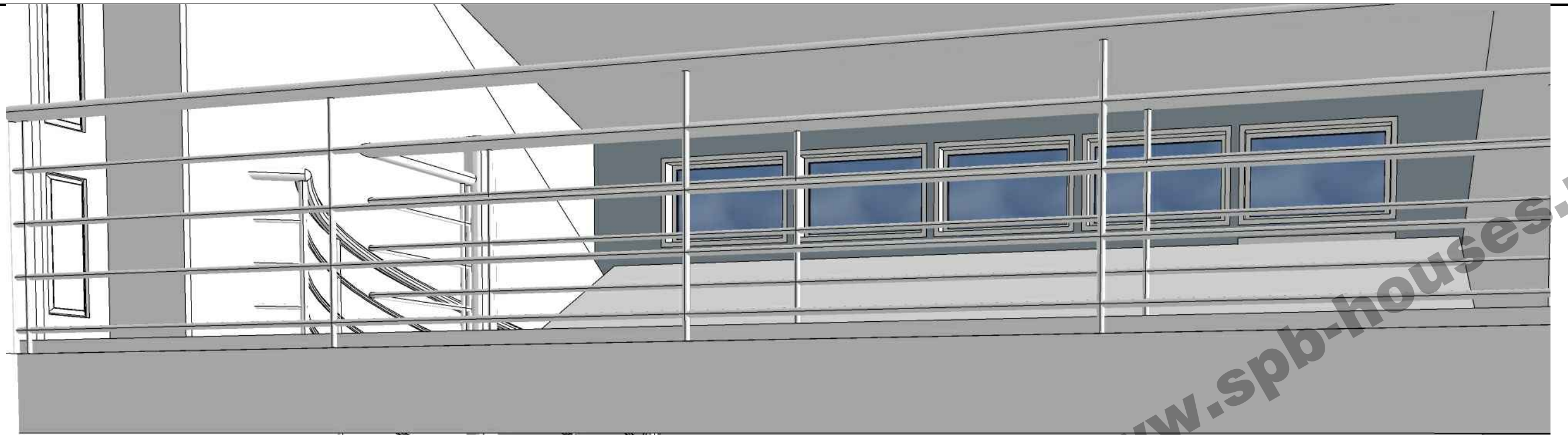
Взам. инв. №

Подл. и дата

Инв. № подл.

ПРИМЕР АРХИТЕКТУРНОГО ПРОЕКТА

						SMPL-2020			
Изм.	Кол. уч.	Лист	№ док.	Подпись	Дата				
АРХИТЕКТОР Третьяков В.В.						Проект Коттеджа	Стадия	Лист	Листов
ГИП							П	АП2	29
Чертил									
Проверил						Презентация. Вид 3D 1.	INTERTREE DESIGNS www.vashmdom.ru +7-911-160-0182		



www.spb-houses.ru

Согласовано

Взам. инв. №

Подп. и дата

Инв. № подл.

ПРИМЕР АРХИТЕКТУРНОГО ПРОЕКТА

SMPL-2020

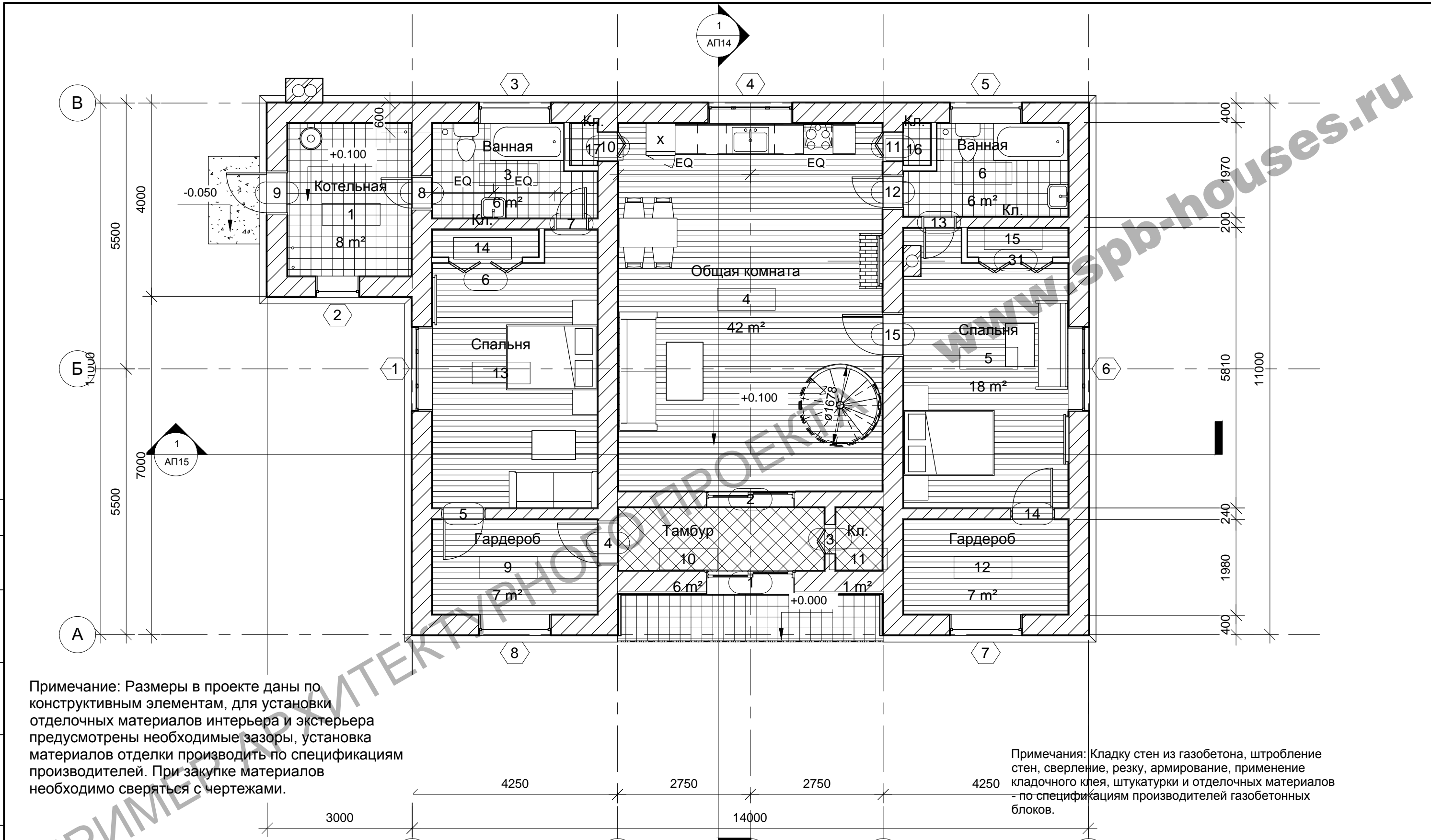
Изм.	Кол. уч.	Лист	№ док.	Подпись	Дата				
АРХИТЕКТОР Третьяков В.В.						Проект Коттеджа	Стадия	Лист	Листов
ГИП							П	АПЗ	29
Чертил									
Проверил						Презентация. Вид 3D 2.	INTERTREE DESIGNS www.vashmdom.ru +7-911-160-0182		

Согласовано

Взам. инв. №

Подл. и дата

Инв. № подл.



Примечание: Размеры в проекте даны по конструктивным элементам, для установки отделочных материалов интерьера и экстерьера предусмотрены необходимые зазоры, установка материалов отделки производить по спецификациям производителей. При закупке материалов необходимо сверяться с чертежами.

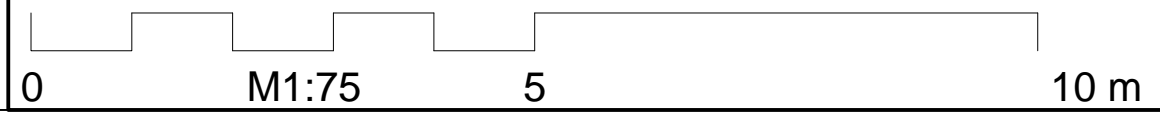
Примечания: Кладку стен из газобетона, штробление стен, сверление, резку, армирование, применение кладочного клея, штукатурки и отделочных материалов - по спецификациям производителей газобетонных блоков.

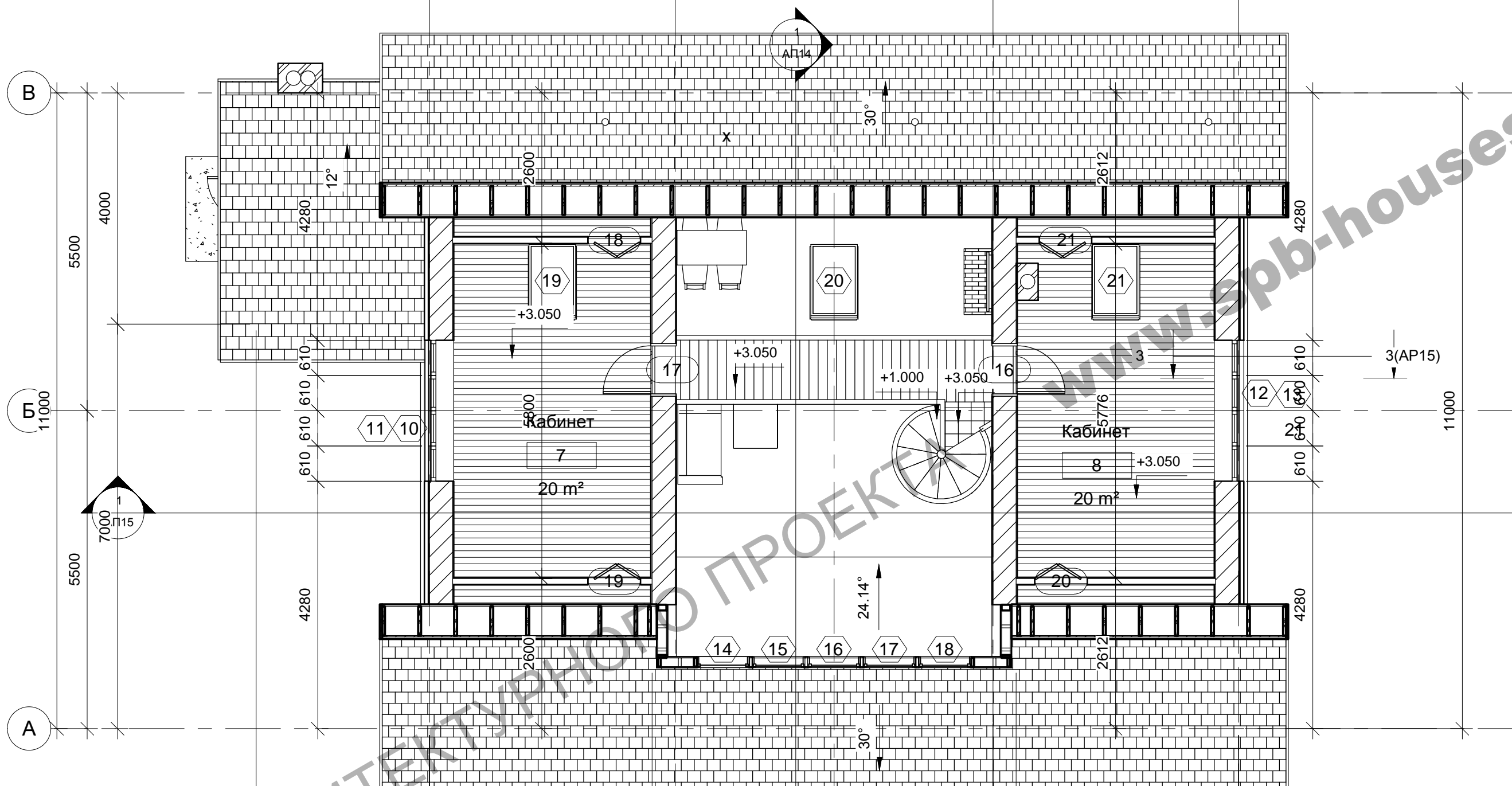
План 1го этажа.

1 Экспликация.
1 : 75

SMPL-2020

Изм.	Кол. уч.	Лист	№ док.	Подпись	Дата	Проект Коттеджа	Стадия	Лист	Листов
							План 1го этажа. Экспликация.	П	АП10
АРХИТЕКТОР Третьяков В.В.						INTERTREE DESIGNS www.vashmdom.ru +7-911-160-0182			
ГИП									
Проверил									





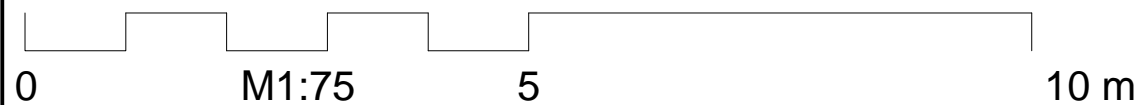
Примечание: Размеры в проекте даны по конструктивным элементам, для установки отделочных материалов интерьера и экстерьера предусмотрены необходимые зазоры, установка материалов отделки производить по спецификациям производителей. При покупке материалов необходимо сверяться с чертежами.

Примечания: Кладку стен из газобетона, штробление стен, сверление, резку, армирование, применение кладочного клея, штукатурки и отделочных материалов - по спецификациям производителей газобетонных блоков.

План 2го этажа.

1 Экспликация.

1 : 75



						SMPL-2020		
1	2	3	4	5				
Изм.	Кол. уч.	Лист	№ док.	Подпись	Дата			
АРХИТЕКТОР Третьяков В.В.						Проект Коттеджа		
ГИП						Стадия	Лист	Листов
Чертил						П	АП11	32
Проверил						План 2го этажа. Экспликация.		
						INTERTREE DESIGNS www.vashmdom.ru +7-911-160-0182		

Согласовано

Взам. инв. №

Подл. и дата

Инв. № подл.

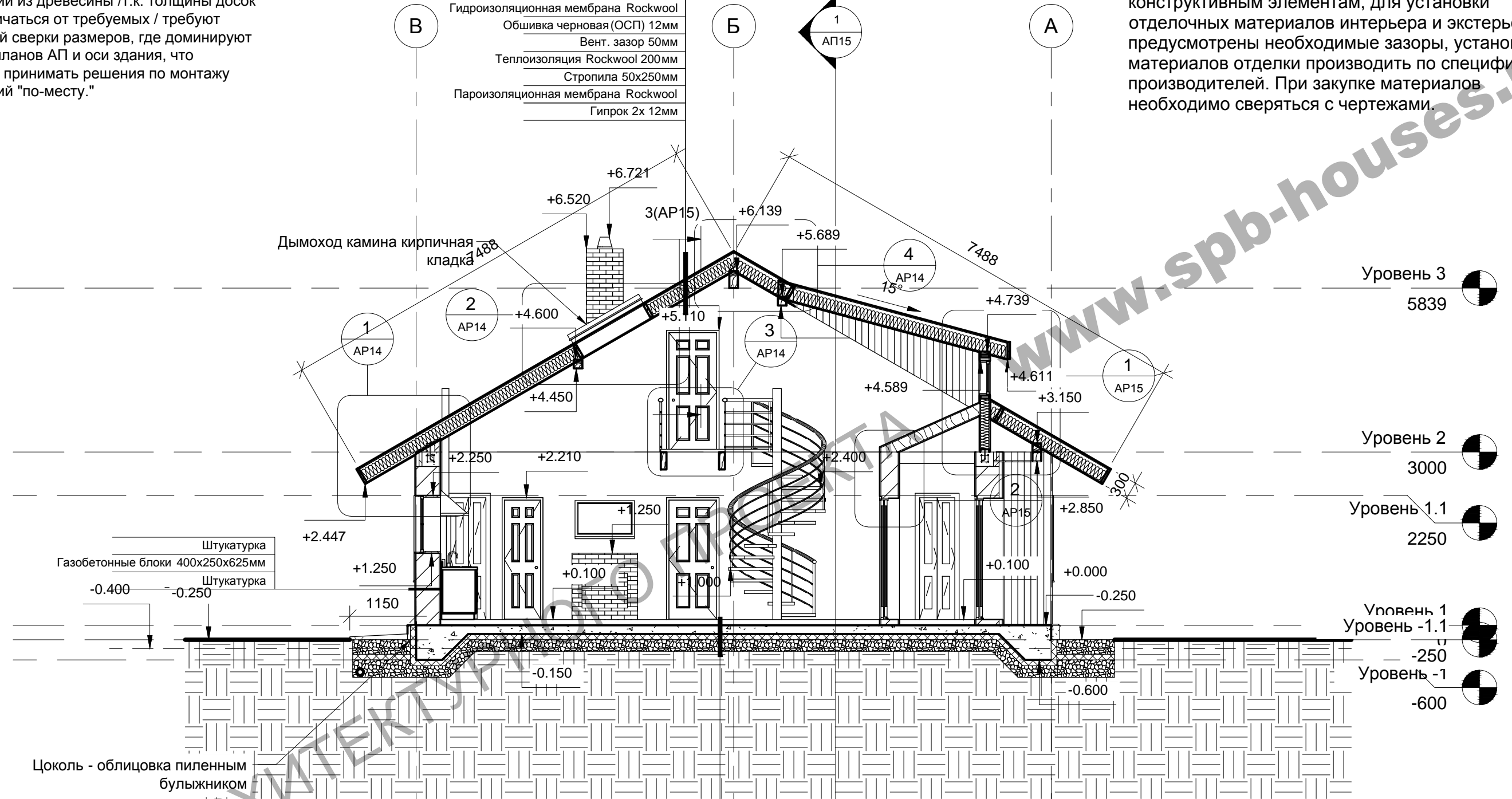
www.spb-houses.ru

ПРИМЕР АРХИТЕКТУРНОГО ПРОЕКТА

Примечания: Конструктивные особенности конструкций из древесины /т.к. толщины досок могут отличаться от требуемых / требуют регулярной сверки размеров, где доминируют размеры планов АП и оси здания, что позволяет принимать решения по монтажу конструкций "по-месту."

- Битумная черепица
- Гидроизоляционная мембрана Rockwool
- Обшивка черновая (ОСП) 12мм
- Вент. зазор 50мм
- Теплоизоляция Rockwool 200мм
- Стропила 50x250мм
- Пароизоляционная мембрана Rockwool
- Гипрок 2x 12мм

Примечание: Размеры в проекте даны по конструктивным элементам, для установки отделочных материалов интерьера и экстерьера предусмотрены необходимые зазоры, установка материалов отделки производить по спецификациям производителей. При закупке материалов необходимо сверяться с чертежами.



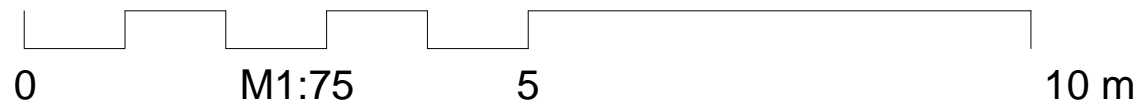
- Штукатурка
- Газобетонные блоки 400x250x625мм
- Штукатурка

Цоколь - облицовка пиленным булыжником

- Полы чистовые деревянные 25мм
- Гидроизоляционная мембрана
- Цементная стяжка 50мм подогревом
- Утеплитель экстр. пенополистирол 25мм
- Плита ж/б 150мм бетон М300
- Армирование ст. сеткой Ø 10мм. 150x150мм
- Гидроизоляционная мембрана 0.2мм мин.
- Утеплитель экстр. пенополистирол 100мм KNAUF Therm
- Щебень 200мм

Примечания: Кладку стен из газобетона, штробление стен, сверление, резку, армирование, применение кладочного клея, штукатурки и отделочных материалов - по спецификациям производителей газобетонных блоков.

1 Разрез 1-1
1 : 75



SMPL-2020						
Изм.	Кол. уч.	Лист	№ док.	Подпись	Дата	
АРХИТЕКТОР Третьяков В.В.				Проект Коттеджа		
ГИП						
Чертил						
Проверил				Разрез 1-1		
				Стадия	Лист	Листов
				П	АП14	32
				INTERTREE DESIGNS www.vashmdom.ru +7-911-160-0182		

Согласовано

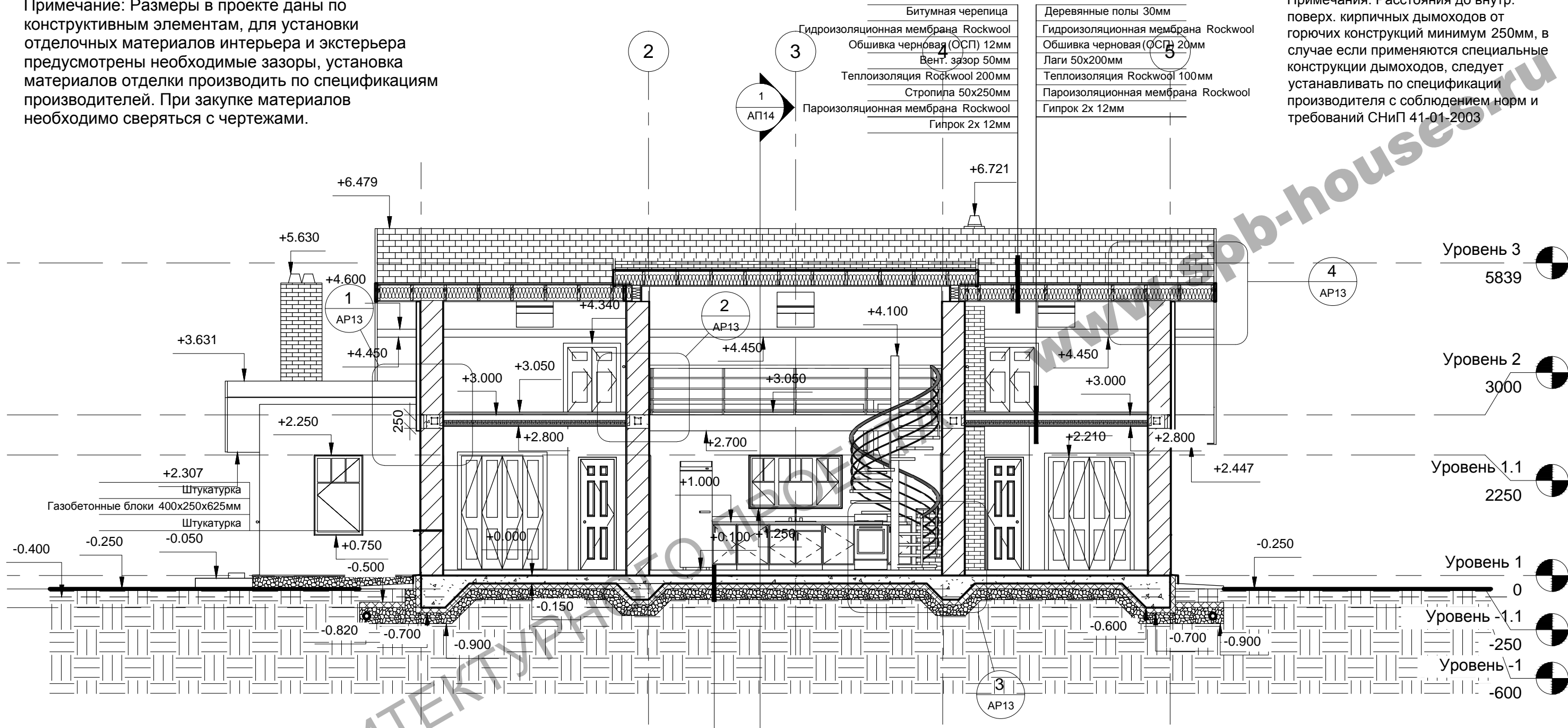
Взам. инв. №

Подл. и дата

Инв. № подл.

Примечание: Размеры в проекте даны по конструктивным элементам, для установки отделочных материалов интерьера и экстерьера предусмотрены необходимые зазоры, установка материалов отделки производить по спецификациям производителей. При закупке материалов необходимо сверяться с чертежами.

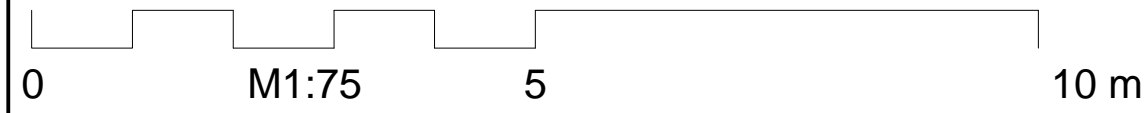
Примечания: Расстояния до внутр. поверх. кирпичных дымоходов от горючих конструкций минимум 250мм, в случае если применяются специальные конструкции дымоходов, следует устанавливать по спецификации производителя с соблюдением норм и требований СНиП 41-01-2003



Полы чистовые деревянные 25мм
 Гидроизоляционная мембрана
 Цементная стяжка 50мм подогревом
 Утеплитель экстр. пенополистирол 25мм
 Плита ж/б 150мм бетон М300
 Армирование ст. сеткой Ø 10мм. 150x150мм
 Гидроизоляционная мембрана 0.2мм мин.
 Утеплитель экстр. пенополистирол 100мм KNAUF Therm
 Щебень 200мм

Примечания: Кладку стен из газобетона, штробление стен, сверление, резку, армирование, применение кладочного клея, штукатурки и отделочных материалов - по спецификациям производителей газобетонных блоков.

Разрез 2-2
 1 : 75



SMPL-2020					
Изм.	Кол. уч.	Лист	№ док.	Подпись	Дата
АРХИТЕКТОР Третьяков В.В.			Проект Коттеджа		
ГИП			Стадия	Лист	Листов
Чертил			П	АП15	32
Проверил			Разрез 2-2		
INTERTREE DESIGNS www.vashmdom.ru +7-911-160-0182					

Согласовано

Взам. инв. №

Подл. и дата

Инв. № подл.