

www.spb-houses.ru

ПРИМЕР АРХИТЕКТУРНОГО ПРОЕКТА

Согласовано

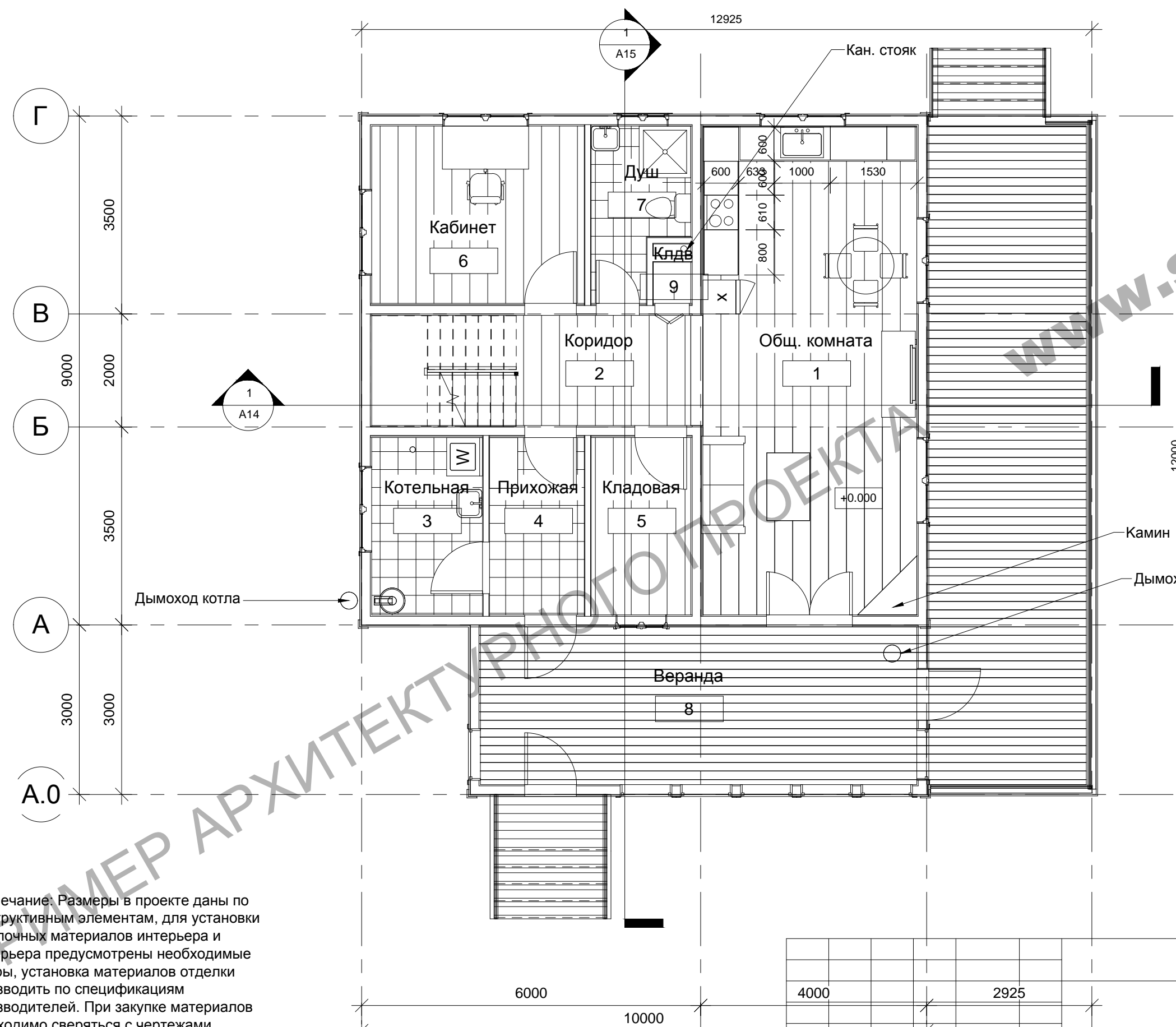
Взам. инв. №

Подп. и дата

Инв. № подл.

						<b>SMPL-2020</b>			
Изм.	Кол. уч.	Лист	№ док.	Подпись	Дата	Проект Двухэтажного Дома	Стадия	Лист	Листов
							П	АПЗ	35
АРХИТЕКТОР Третьяков В.В.						Презентация. Вид 3Д 2.	<b>INTERTREE DESIGNS</b> www.vashmdom.ru +7-911-160-0182		
ГИП									
Чертил									
Проверил									

Экспликация помещений		
№ пом	Наименование	Площадь, м <sup>2</sup>
Уровень 1		
1	Общ. комната	32.8 м <sup>2</sup>
2	Коридор	11.0 м <sup>2</sup>
3	Котельная	6.2 м <sup>2</sup>
4	Прихожая	5.3 м <sup>2</sup>
5	Кладовая	5.5 м <sup>2</sup>
6	Кабинет	11.8 м <sup>2</sup>
7	Душ	4.6 м <sup>2</sup>
8	Веранда	21.5 м <sup>2</sup>
9	Клдв	0.5 м <sup>2</sup>
Итого		99.7 м <sup>2</sup>



Примечания: Расстояния до нар. поверх. кирпичных дымоходов от горючих конструкций минимум 130мм, в случае если применяются специальные конструкции дымоходов, следует устанавливать по спецификации производителя с соблюдением норм и требований СНиП 41-01-2003

Примечание: Размеры в проекте даны по конструктивным элементам, для установки отделочных материалов интерьера и экстерьера предусмотрены необходимые зазоры, установка материалов отделки производить по спецификациям производителей. При закупке материалов необходимо сверяться с чертежами.

**1** План 1го этажа.  
**Экспликация.**  
1 : 75

4000	2925				
Изм.	Кол. уч.	Лист	№ док.	Подпись	Дата
			3		
АРХИТЕКТОР Третьяков В.В.					
ГИП					
Чертил					
Проверил					

**SMPL-2020**

3.1	Проект Двухэтажного Коттеджа	Стадия	Лист	Листов
		П	A10	27

План 1го этажа. Экспликация.

**INTERTREE DESIGNS**  
www.vashmdom.ru  
+7-911-160-0182

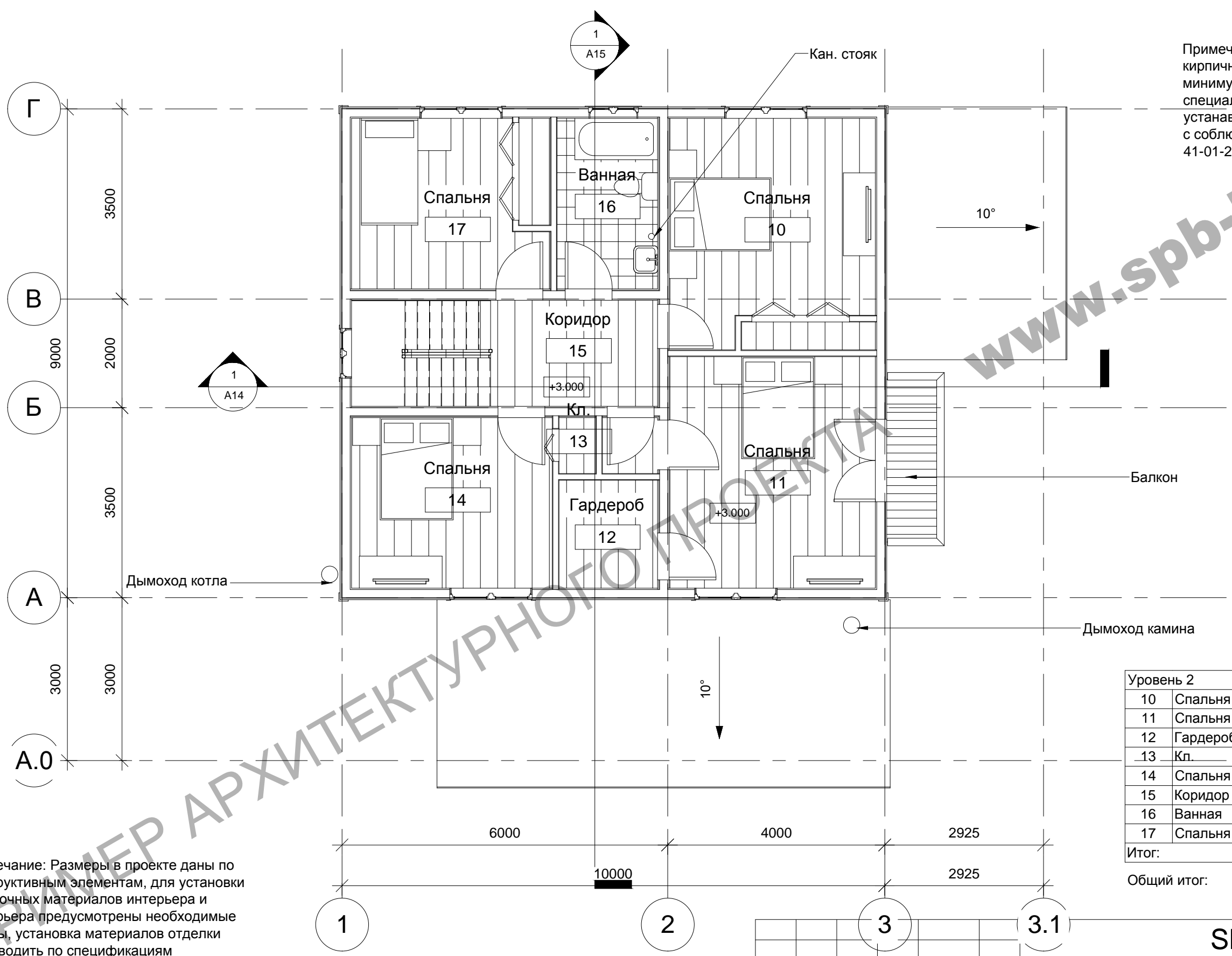
Согласовано

Взам. инв. №

Подп. и дата

Инв. № подл.

Примечания: Расстояния до нар. поверх. кирпичных дымоходов от горючих конструкций минимум 130мм, в случае если применяются специальные конструкции дымоходов, следует устанавливать по спецификации производителя с соблюдением норм и требований СНиП 41-01-2003



Уровень 2		
10	Спальня	14.6 m <sup>2</sup>
11	Спальня	16.2 m <sup>2</sup>
12	Гардероб	3.6 m <sup>2</sup>
13	Кл.	0.7 m <sup>2</sup>
14	Спальня	11.6 m <sup>2</sup>
15	Коридор	11.0 m <sup>2</sup>
16	Ванная	5.8 m <sup>2</sup>
17	Спальня	10.0 m <sup>2</sup>
Итого:		73.5 m <sup>2</sup>
Общий итог:		172.7 m <sup>2</sup>

Примечание: Размеры в проекте даны по конструктивным элементам, для установки отделочных материалов интерьера и экстерьера предусмотрены необходимые зазоры, установка материалов отделки производить по спецификациям производителей. При закупке материалов необходимо сверяться с чертежами.

SMPL-2020

Изм.	Кол. уч.	Лист	№ док.	Подпись	Дата

Проект Двухэтажного Коттеджа	Стадия	Лист	Листов
	П	A11	27
План 2го этажа. Экспликация.		<b>INTERTREE DESIGNS</b> www.vashmdom.ru +7-911-160-0182	

Согласовано

Взам. инв. №

Подп. и дата

Инв. № подл.

**План 2го этажа.**  
**1 Экспликация.**  
 1 : 75

Примечания: Доски конструкции каркаса из дерева хвойных пород просушенные в печи до 13% содержания влаги макс., обработаны против гниения и насекомых. При покупке рекомендуется проверять доски на дефекты и скручивание.

www.spb-houses.ru

- 1 Битумная черепица
- Гидроизоляционная мембрана Rockwool
- Обшивка черновая (ОСП) 12мм
- Обрештовка 40x40мм
- Теплоизоляция Rockwool 200 мм
- Пароизоляционная мембрана Rockwool
- Обшивка черновая (ОСП) 12мм
- Стропила 100x200мм
- Блокхауз 25x200мм

- Доска 25x200мм - имитация бруса
- Ветрозащитная мембрана Тувек
- Фанера 12 мм
- Теплоизоляция Rockwool 150мм
- Опоры 50x150мм
- Пароизоляция Тувек
- Блокхауз 25x200мм 1,220

- Полы деревянные
- Гидроизоляционная мембрана Тувек
- Обшивка черновая (Фанера) 20мм
- Лаги 50x200мм
- Теплоизоляция Rockwool 150 мм
- Пароизоляционная мембрана Rockwool
- Зашить снизу полы ОСП 10мм.
- Ростверк 2x150x150мм

- Уровень 2.3 7664
- Уровень 2.2 5435
- Уровень 2 4800
- Уровень 1.2 2435
- Уровень 1 0
- Уровень -1 -220
- Уровень -2 -970
- Уровень -3 -1220
- Уровень -4 -2445
- Уровень -5 -3020

1 Разрез 1-1  
1 : 75

<b>SMPL-2020</b>							
Изм.	Кол. уч.	Лист	№ док.	Подпись	Дата		
				АРХИТЕКТОР Третьяков В.В.			
Проект Двухэтажного Коттеджа					Стадия	Лист	Листов
ГИП					П	A14	34
Чертил					<b>INTERTREE DESIGNS</b> www.vashmdom.ru +7-911-160-0182		
Проверил							
Разрез 1-1							

Согласовано

Взам. инв. №

Подп. и дата

Инв. № подл.

ПРИМЕР АРХИТЕКТУРНОГО ПРОЕКТА

- Битумная черепица
- Гидроизоляционная мембрана Rockwool
- Обшивка черновая Г I) 12мм
- Обрешетка J) x40мм
- Теплоизоляция Rockwool 200 мм
- Пароизоляционная мембрана Rockwool
- Обшивка черновая (ОСП) 12мм
- Стропила 100x200мм
- Блокхауз 25x200мм

Обшить стены интерьера блокхаузом 25x200мм

- Доска 25x200мм - имитация бруса
- Ветрозащитная мембрана Rockwool
- ОСП или Фанера 12 мм
- Теплоизоляция Rockwool 150мм
- Опоры 50x150мм
- Пароизоляция Rockwool
- Блокхауз 25x200мм

- Полы деревянные
- Гидроиз. мембрана Rockwool
- ОСП или Фанера 20мм
- Лаги 50x200мм
- Теплоиз. Rockwool 150 мм
- Пароизоляция- мембрана Rockwool
- Гипсокартон 12мм

Ст. труба 50мм  
укосины между  
сваями по  
периметру дома

- Полы деревянные
- Гидроизоляционная мембрана Tyvek
- Обшивка черновая (Фанера) 20мм
- Лаги 50x200мм
- Теплоизоляция Rockwool 150 мм
- Пароизоляционная мембрана Rockwool
- Зашить снизу полы ОСП 10мм.
- Ростверк 2x150x150мм

- Уровень 2.4 10504
- Уровень 2.3 7664
- Уровень 2.2 Дымоход камина 5435
- Уровень 2.1 4800
- Уровень 2 3000
- Уровень 1.2 2435
- Уровень 1 0
- Уровень -1 -220
- Уровень -2 -970
- Уровень -3 -1220
- Уровень -4 -2445
- Уровень -5 -3020

# Разрез 2-2

1 : 75

Примечание: Размеры в проекте даны по конструктивным элементам, для установки отделочных материалов интерьера и экстерьера предусмотрены необходимые зазоры, установка материалов отделки производить по спецификациям производителей. При покупке материалов необходимо сверяться с чертежами.

Изм.	Кол. уч.	Лист	№ док.	Подпись	Дата
				АРХИТЕКТОР Третьяков В.В.	
				ГИП	
				Чертил	
				Проверил	

Проект Двухэтажного Коттеджа

Разрез 2-2

Стадия	Лист	Листов
П	A15	34

INTERTREE DESIGNS  
www.vashmdom.ru  
+7-911-160-0182

www.sph-houses.ru

Согласовано

Взам. инв. №

Подп. и дата

Инв. № подл.