



Согласовано

Взам. инв. №

Подп. и дата

Инв. № подл.

ПРИМЕР АРХИТЕКТУРНОГО ПРОЕКТА

SMPL-2020

Изм.	Кол. уч.	Лист	№ док.	Подпись	Дата				
						Проект Реконструкции Двухэтажного Дома	Стадия	Лист	Листов
							П	АП2	35
							INTERTREE DESIGNS www.vashmdom.ru +7-911-160-0182		
АРХИТЕКТОР Третьяков В.В. ГИП Чертил Проверил						Презентация. Вид 3D 1.			



www.vashmdom.ru

ПРИМЕР АРХИТЕКТУРНОГО ПРОЕКТА

Согласовано			
Взам. инв. №			
Подп. и дата			
Инв. № подл.			

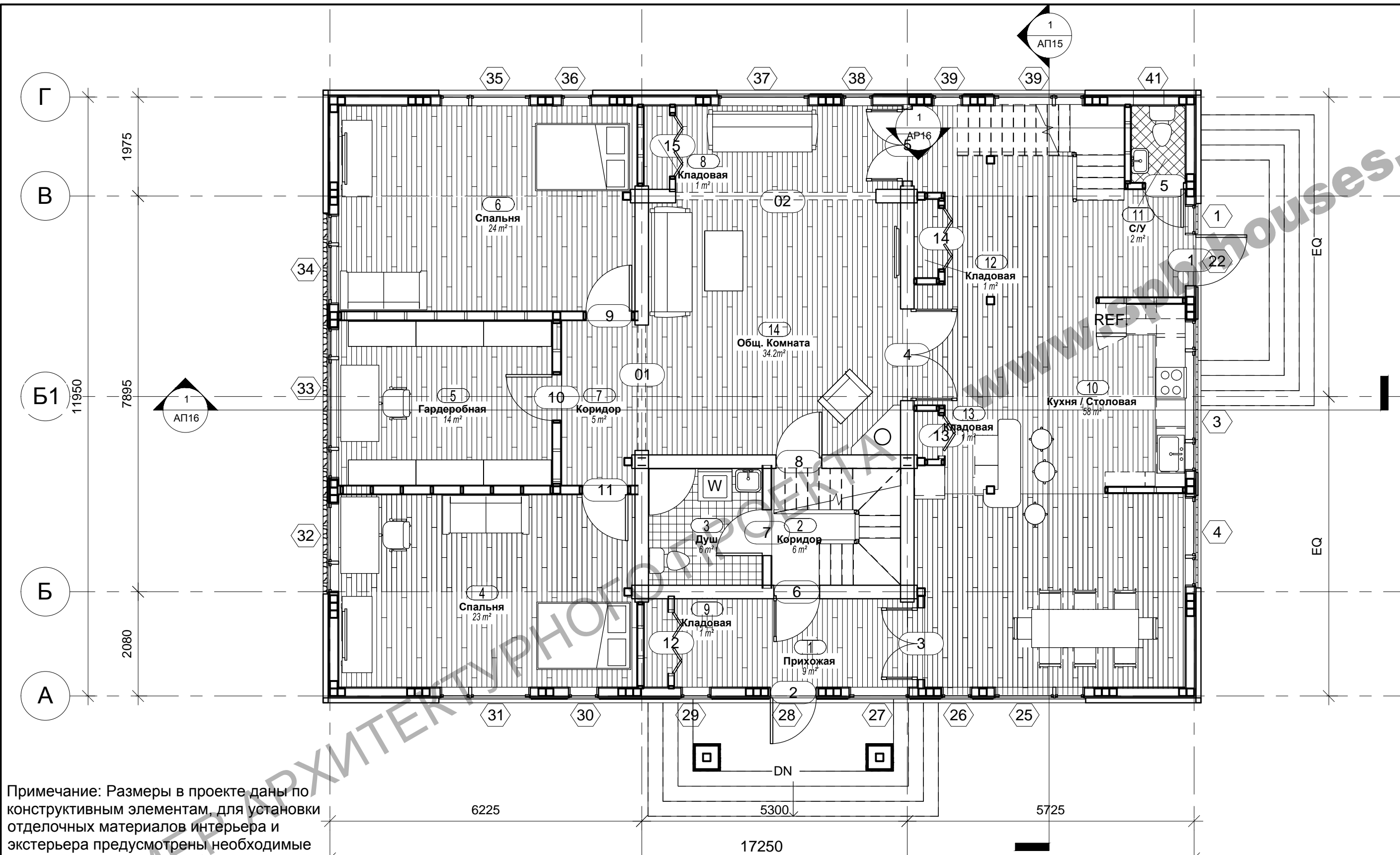
						SMPL-2020				
Изм.	Кол. уч.	Лист	№ док.	Подпись	Дата	Проект Реконструкции Двухэтажного Дома	Стадия	Лист	Листов	
							П	АП2	35	
АРХИТЕКТОР Третьяков В.В.							Презентация. Вид 3D 1.	INTERTREE DESIGNS www.vashmdom.ru +7-911-160-0182		
ГИП										
Чертил										
Проверил										

Согласовано

Взам. инв. №

Подп. и дата

Инв. № подл.



Примечание: Размеры в проекте даны по конструктивным элементам, для установки отделочных материалов интерьера и экстерьера предусмотрены необходимые зазоры, установка материалов отделки производить по спецификациям производителей. При покупке материалов необходимо сверяться с чертежами.

Примечание: Экспликацию Помещений см. лист AP20

План 1го Этажа Экспликация.

1
1 : 75

3						SMPL-2020		
Изм.	Кол. уч.	Лист	№ док.	Подпись	Дата	Проект Реконструкции Двухэтажного Дома		
АРХИТЕКТОР Третьяков В.В.						Стадия	Лист	Листов
ГИП						П	АП10	43
Чертил						INTERTREE DESIGNS www.vashmdom.ru +7-911-160-0182		
Проверил								
План 1го этажа. Экспликация.								

Согласовано

Взам. инв. №

Подп. и дата

Инв. № подл.

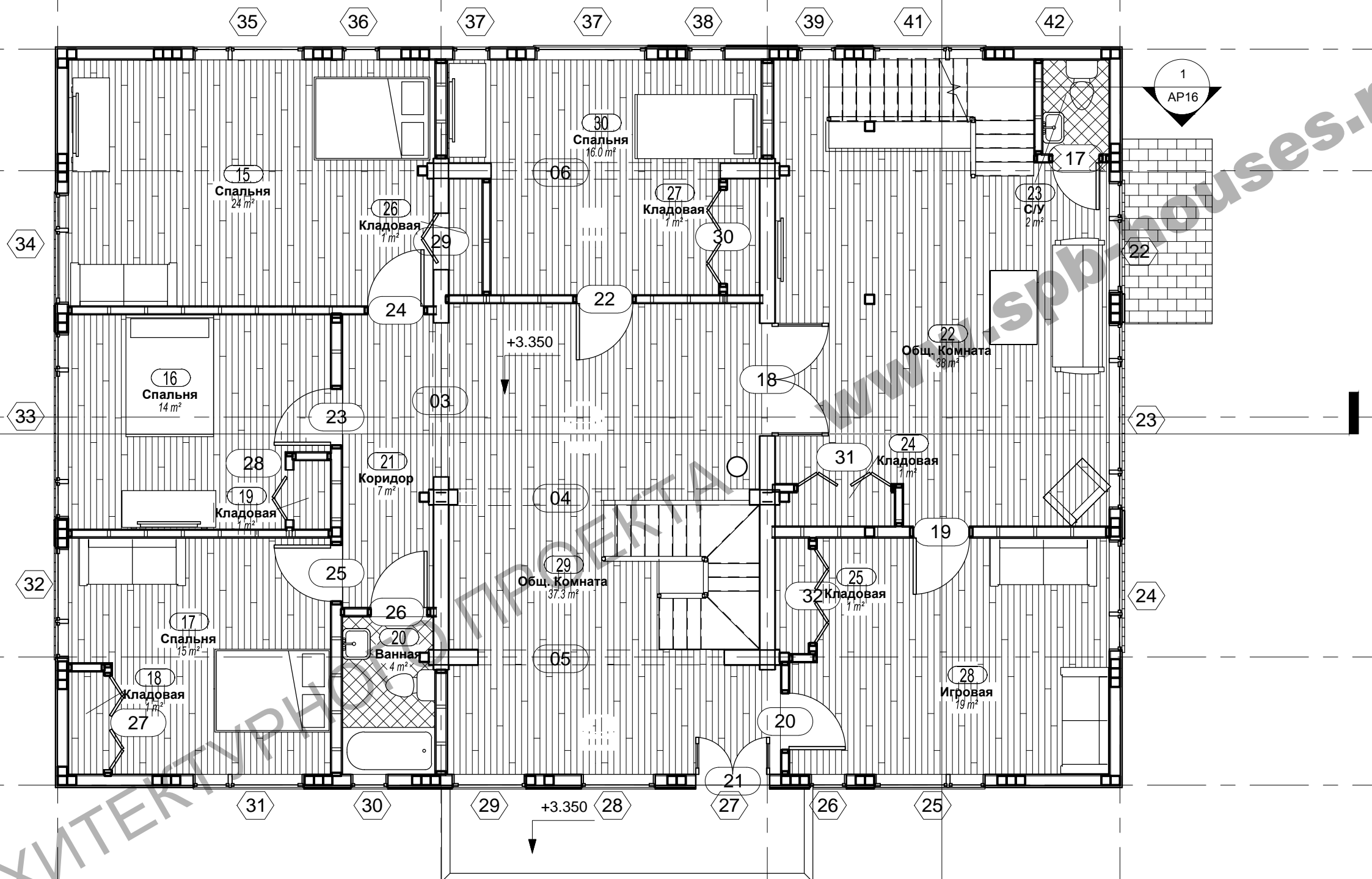
Примечание: Размеры в проекте даны по конструктивным элементам, для установки отделочных материалов интерьера и экстерьера предусмотрены необходимые зазоры, установка материалов отделки производить по спецификациям производителей. При закупке материалов необходимо сверяться с чертежами.

Примечание: Экспликацию Помещений см. лист АР20

План 2го Этажа Экспликация.

1

1 : 75



Изм.						Кол. уч.						Лист						№ док.						Подпись						Дата					
АРХИТЕКТОР Третьяков В.В.												Проект Реконструкции Двухэтажного Дома												Стадия		Лист		Листов							
ГИП												План 2го Этажа Экспликация.												П		АР11		43							
Чертил												ИНТЕРTREE DESIGNS																							
Проверил												www.vashmdom.ru																							
												+7-911-160-0182																							

СМРЛ-2020

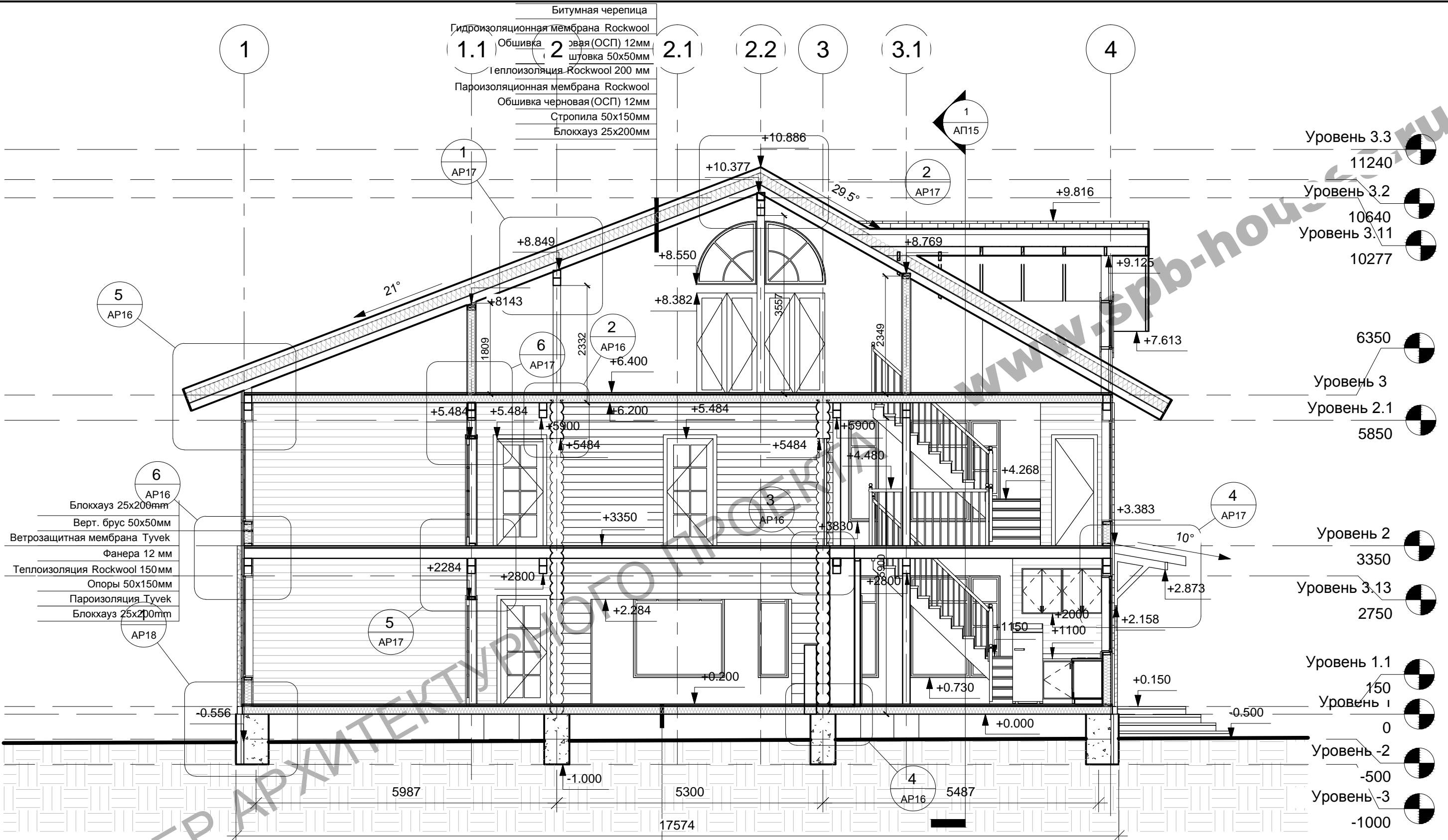
Согласовано

Взам. инв. №

Подп. и дата

Инв. № подл.

1.1	Обшивка	2	Доска (ОСП) 12мм штовка 50x50мм
	Гидроизоляция Rockwool		
	Теплоизоляция Rockwool 200 мм		
	Пароизоляция Rockwool		
	Обшивка черновая (ОСП) 12мм		
	Стропила 50x150мм		
	Блокхауз 25x200мм		



1 Разрез 2-2
1:75

Полы деревянные
Гидроизоляционная мембрана Тувек
Обшивка черновая (Фанера) 20мм
Лаги 50x150мм
Теплоизоляция Rockwool 150 мм
Пароизоляция Rockwool

Примечания: Конструктивные особенности конструкций из древесины /т.к. толщины досок могут отличаться от требуемых / требуют регулярной сверки размеров, где доминируют размеры планов АП и оси здания, что позволяет принимать решения по монтажу конструкций "по-месту."

						SMPL-2020					
Изм.	Кол. уч.	Лист	№ док.	Подпись	Дата	Проект Реконструкции Двухэтажного Дома					
									Стадия	Лист	Листов
									П	АП16	43
									INTERTREE DESIGNS www.vashndom.ru +7-911-160-0182		
АРХИТЕКТОР Третьяков В.В. ГИП Чертил Проверил						Разрез 2-2					